

## MEDIDAS DE PREVENCIÓN COVID-19

### Al salir de casa asegúrate de:

1



Llevar contigo cubrebocas y otras barreras como careta o pantallas

2



Aplicar gel desinfectante, después de tocar superficies como pasamanos, barandales, etc.

3



Recógete el pelo y evita en la medida de lo posible el uso de joyería y corbatas

4



Si utilizas el transporte público, utiliza en todo momento cubrebocas.

5



Si te transportas en tu automóvil, limpia tus manos antes y después de manejarlo, asegúrate de mantenerlo limpio

6



Lleva pañuelos desechables, y úsalos en caso de estornudar o toser

7



Arruga el pañuelo y deséchalo, en la bolsa exclusiva para el desecho Covid-19

8



Si toses o estornudas, y no llevas pañuelos desechables, utiliza el ángulo interno del brazo

9



No tocar tu cara, nariz y boca, hasta que tengas las manos limpias

10



Mantenerte en todo momento a distancia de la gente (1.8 metros)

Trabajamos por tu salud y la nuestra  
Comisión Local de Seguridad  
Facultad de Economía

## MEDIDAS DE PREVENCIÓN COVID-19

### Actúa con responsabilidad social para disminuir probabilidades de contagio

La prevención es primordial para evitar los posibles contagios, requiere principalmente de las siguientes medidas:

° Lávate las manos frecuentemente. Utiliza agua, jabón y toallas de papel desechable.



° Cubre tu nariz y boca al toser y estornudar, con un pañuelo desechable o con el ángulo interno del brazo.

° Evita saludar de beso, mano y abrazos y, compartir alimentos y bebidas.



° Mantén limpio tu lugar de trabajo.

° Ante la presencia de síntomas respiratorios, acude a tu unidad de salud para recibir atención médica.



## MEDIDAS DE PREVENCIÓN COVID-19

# QUE HACER CUANDO LLEGAS A LA FACULTAD

1



Antes de ingresar deberás pasar un Filtro de Seguridad Sanitario:

- Colócate en la señalización que se encuentra en el piso, para esperar tu turno.
- Asegúrate de tener puesto el cubreboca.
- Lleva tu credencial universitaria en la mano.

2

Al ingreso a la Facultad, el encargado del Filtro de Seguridad Sanitaria (FSS) verificará: Uso adecuado de cubrebocas, aplicación de gel antibacterial en manos, se tomará la temperatura y se revisará la presencia de signos de enfermedades respiratorias.



3

En caso de presentar temperatura mayor a 37.8 grados centígrados, o con signos de enfermedad respiratoria, deberás acudir a la Unidad Médica que te corresponda (IMSS o ISSSTE).



4



Dentro de la Universidad, asegúrate de cumplir los lineamientos de distanciamiento social, usar cubrebocas, lavarte frecuentemente las manos y estornudar en la parte posterior del codo.

## MEDIDAS DE PREVENCIÓN COVID-19

### AL PERMANECER EN LA FACULTAD, ASEGURATE DE:

1



- Usar adecuadamente en todo momento cubrebocas.
- Mantener distanciamiento social con otras personas (de 1.8 a 3.0 metros).

2

Lávate las manos frecuentemente utilizando:

- Agua y jabón
- Gel antibacterial



3



- Evita tocar tocarte el rostro, especialmente ojos, nariz y boca.
- Ventila si es posible el aula, y/o área de trabajo.

4



Una vez llegando a tu lugar de trabajo, limpia y desinfecta constantemente: mobiliario, equipos de trabajo, celulares, computadoras, etc.



## MEDIDAS DE PREVENCIÓN COVID-19

### AFORO EN ESPACIOS DE ESTUDIO O DE USO COLECTIVO

1 El aforo en espacios de estudio, debe ser máximo del 50% de la capacidad del espacio, o asignar 3 metros cuadrados por persona.



2



En áreas comunes como baños, casilleros, cafetería, fila de trámites etc., deberás de respetar las señales colocadas, para mantener la sana distancia (1.8 metros).

3

Para evitar conglomeración de estudiantes, se programaran actividades docentes, con el fin de tener semanas presenciales y semanas virtuales, mantente atento.



4

Una vez terminadas las clases y horarios de jornada, es importante nuevamente hacer la limpieza de superficies, con solución de cloro y lavarse las manos



## MEDIDAS DE PREVENCIÓN COVID-19

### Operación de Desechos Covid-19

1



Para el desecho COVID-19, se utilizará bolsas de plástico debidamente identificadas y exclusivas para los desechos como cubrebocas, guantes o papel utilizado para estornudos.

2



Para la recolección de las bolsas de plástico del desecho COVID-19, el personal de base con categoría de intendencia, deberá de utilizar el equipo de seguridad (cubrebocas, caretas y guantes).



3



Al término de la recolección retirar guantes y de inmediato lavar y desinfectar las manos.





## MEDIDAS DE PREVENCIÓN COVID-19

### FILTRO DE SEGURIDAD SANITARIO (FSS)

Por nuestra salud, cumple con todos los requisitos para ingresar

1 Respetar la sana distancia (1.8 metros entre personas), colocándote en las señales que se encuentran en el piso y espera tu turno .



2



Asegúrese que cubra su boca y nariz

Usa adecuadamente el cubrebocas, careta y/o pantalla.

3

Muestra tu credencial universitaria



4

Colabora cuando te tomen la temperatura y te apliquen gel antibacterial en las manos.



## FILTRO DE SEGURIDAD SANITARIA

### Actuación en caso sospechoso de infección COVID-19

1

Si presentas 3 o más de estos síntomas, es probable que tengas la enfermedad COVID-19.



#### Síntomas más comunes



Tos



Fiebre



Cansancio



Congestión nasal



Secreción nasal



Dolor de garganta



Dolor de cabeza



Diarrea



Fatiga



Dificultad para respirar\*\*

2

Al tener identificados los síntomas, es necesario que te realices una prueba, que permanezcas en casa y que no presentes a clases o labores hasta que desaparezcan los síntomas (14 días). Para mayores informes puedes comunicarte al Call Center COVID-19 de la Facultad de Medicina a los tels. (55) 5541 611 630 y (52)800 461 0145, o al chat: [http://www.facmed.unam.mx/aws/chat\\_ind](http://www.facmed.unam.mx/aws/chat_ind)

Debes informar tu estado de salud al Responsable Sanitario de la Facultad (por correo electrónico o vía telefónica), quien realizará el seguimiento de la evolución de la enfermedad, y te enviará recomendaciones para el cuidado en casa.



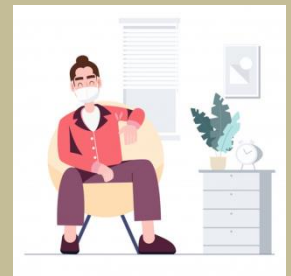


## FILTRO DE SEGURIDAD SANITARIA

### Actuación en caso de confirmación de infección COVID-19

1

Si presentaste síntomas de infección COVID-19, y ha sido confirmada positiva con prueba de laboratorio, no debes presentarte a clases o laborar y permanecer en casa.



2

Para protección de la Comunidad de la Facultad, debes informar vía telefónica y/o correo electrónico al Responsable Sanitario, y deberás de completar 14 días de confinamiento en casa.



Debes informar tu estado de salud al Responsable Sanitario de la Facultad (por correo electrónico o vía telefónica), quien realizará el seguimiento de la evolución de la enfermedad, y te enviará recomendaciones para el cuidado en casa.



## FILTRO DE SEGURIDAD SANITARIA

### Datos de Alarma para solicitar atención médica

1

Si algún integrante de la Comunidad presente síntomas como fatiga, falta de aire y/o dificultad para respirar, dolor torácico o presión en el pecho:

#### Síntomas



Fiebre



Cansancio



Tos seca



Malestar o dolor de cuerpo y/o cabeza

#### SÍNTOMAS COMUNES



Dolor de garganta



Congestión nasal



Diarrea



Falta de aire

#### SÍNTOMAS PROBABLES

#### SÍNTOMA GRAVE



2

Deberá acudir de forma inmediata a recibir atención en la unidad médica mas cercana.

Donde se puede acudir:

Alumnas y Alumnos: Unidades Médicas IMSS

Personal Académico y Administrativo: Unidades Médicas del ISSSTE

En caso de dudas: Unidad de Inteligencia

Epidemiológica y Sanitaria al teléfono 800 0044 800



Responsable Sanitario: Lic. Guillermo Sandoval Aquino

Jefe del Departamento de Servicios Generales

Correo Electrónico: guiller7@unam.mx

Tels. Fijo: 55 5622 2093 y Móvil: 553496-7657

## MEDIDAS DE PREVENCIÓN COVID-19

### QUE HACER AL SALIR DE LA FACULTAD

1 Lavarse las manos al salir de clase, el área de trabajo, realizando la técnica de lavado.



2



Si traes cubrebocas de repuesto, sustitúyelo cuando se humedezca.

Recuerda lavar tus manos antes y después de tocar los cubrebocas.



3



En el trayecto a casa, no toques tu rostro en especial ojos, nariz y boca.

4

Una vez llegando a tu casa lávate las manos, realizando la técnica de lavado.





## MEDIDAS DE PREVENCIÓN COVID-19

# POR QUÉ DEBO UTILIZAR EL CUBREBOCAS ADECUADAMENTE

## Probabilidad de Contagio (COVID-19)

